

การสร้างเครือข่ายภาคประชาสังคมเพื่อสนับสนุน
การศึกษาผลกระทบสิ่งแวดล้อมข้ามพรมแดนจาก
โครงการไฟฟ้าพลังน้ำในแม่น้ำโขงสายประธาน



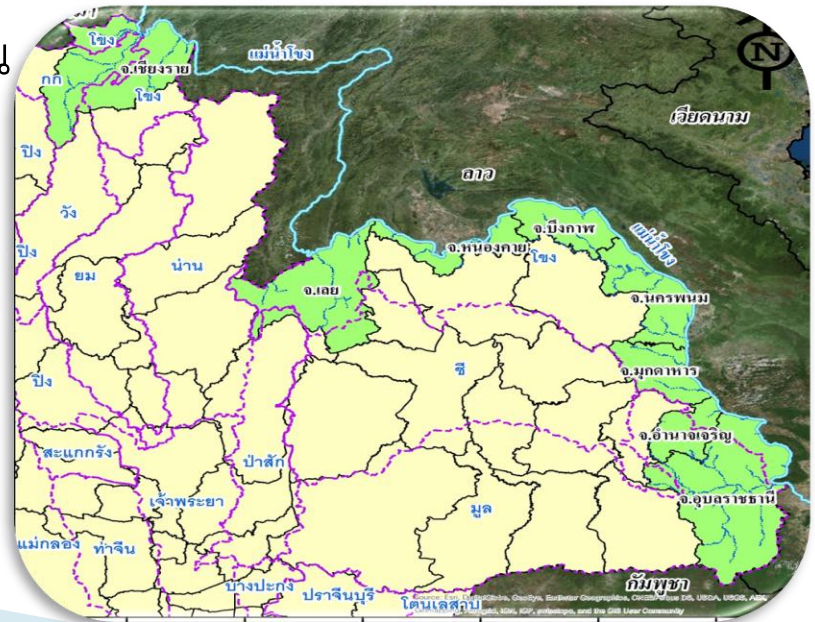
ความเป็นมา

- ▶ จากข้อกังวลของภาคประชาชน ต่อการมีส่วนร่วมจากพื้นที่ที่ได้รับผลกระทบ โดยตรงจากการพัฒนาโครงการไฟฟ้าพลังน้ำในแม่น้ำโขง นั้น กรมทรัพยากรน้ำ จึงจัดทำโครงการสร้างเครือข่ายภาคประชาสังคมเพื่อสนับสนุนโครงการศึกษาผลกระทบและติดตามตรวจสอบผลกระทบสิ่งแวดล้อมข้ามพรมแดนจากโครงการไฟฟ้าพลังน้ำในแม่น้ำโขงสายประธานขึ้น **เพื่อสร้างเครือข่ายภาคประชาสังคมติดตามผลกระทบสิ่งแวดล้อมจากการเปลี่ยนแปลงที่เกิดขึ้นในแม่น้ำโขงสายประธาน โดยอาศัยกระบวนการการมีส่วนร่วมระหว่างภาครัฐและภาคประชาสังคมของผู้มีส่วนได้ส่วนเสียในพื้นที่ 8 จังหวัดที่ติดแม่น้ำโขง ได้แก่ เชียงราย เลย หนองคาย บึงกาฬ นครพนม มุกดาหาร อ่างนาจเจริญ และ อุบลราชธานี** ซึ่งส่งผลให้เกิดความรู้ความเข้าใจและความร่วมมือของภาคประชาชน ตลอดจนจะได้ข้อมูลด้านสิ่งแวดล้อม เศรษฐกิจ สังคม วัฒนธรรม ประเพณี และทรัพยากรธรรมชาติ

วัตถุประสงค์

▶ วัตถุประสงค์

1. เพื่อสร้างกระบวนการการมีส่วนร่วมและเครือข่ายของผู้มีส่วนได้ส่วนเสียในพื้นที่ 8 จังหวัดซึ่งแม่น้ำโขงไหลผ่าน
2. เพื่อสนับสนุนการศึกษาผลกระทบสิ่งแวดล้อมข้ามพรมแดนจากโครงการไฟฟ้าพลังน้ำในแม่น้ำโขงสายประธาน
3. เพื่อสร้างเครือข่ายภาคประชาสังคมติดตามผลกระทบสิ่งแวดล้อมจากการเปลี่ยนแปลงที่เกิดขึ้นในแม่น้ำโขงสายประธาน



ขอบเขตการศึกษา

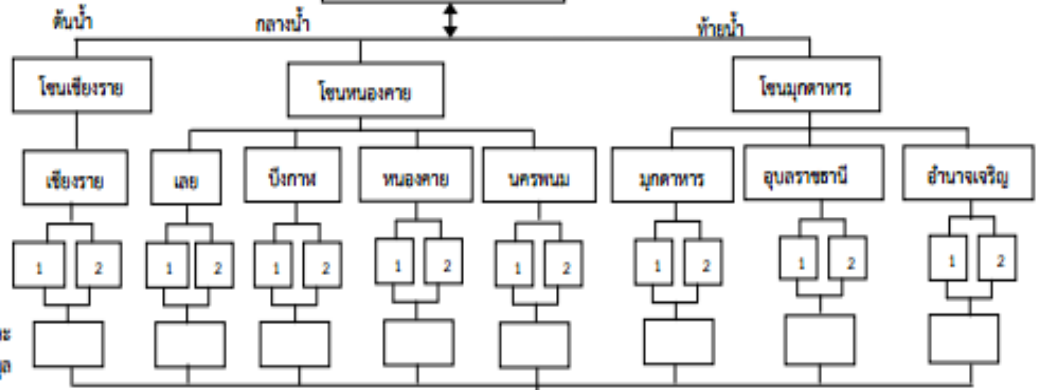
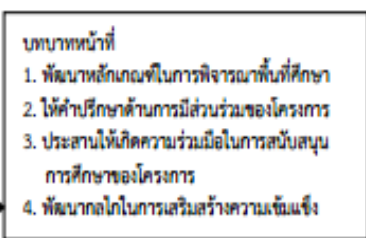
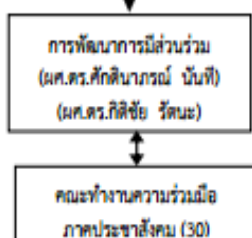
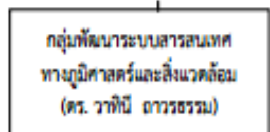
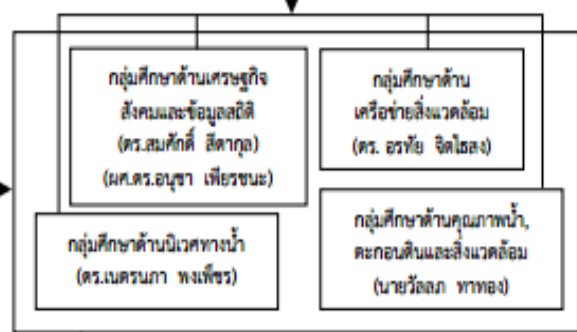
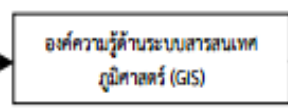
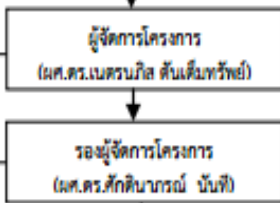
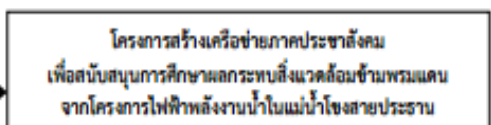
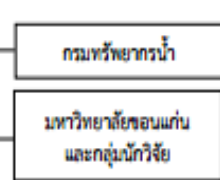
- ❖ การแต่งตั้งคณะทำงานความร่วมมือภาคประชาชน
- ❖ การจัดตั้งเครือข่ายภาคประชาสังคมในระดับพื้นที่และเครือข่ายระดับจังหวัด
- ❖ การปฏิบัติงานภาคสนาม
 - การติดตั้ง **Staff Gauge**
 - การตรวจวัดคุณภาพน้ำผิวดิน
 - การเก็บข้อมูลพื้นที่เกษตรกรรมฝั่งและการใช้ประโยชน์ที่ดิน
 - การตรวจวัดคุณภาพสัตว์น้ำ พืชผักกินได้ และดินตะกอน

กลไกการมีส่วนร่วม

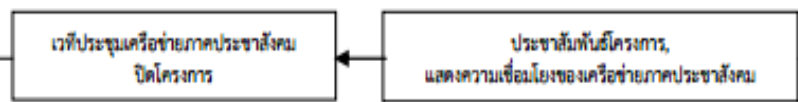
1. คณะกรรมการกำกับโครงการด้านวิชาการ

- ผู้แทนสำนักงานนโยบายและแผนทรัพยากรธรรมชาติและสิ่งแวดล้อม
- ผู้แทนกรมทรัพยากรน้ำ
- ผู้แทนหน่วยงาน
- ผู้ทรงคุณวุฒิภาคประชาสังคม (คุณภาควุฒิชัย ปุณณาค)

2. คณะกรรมการตรวจรับงาน

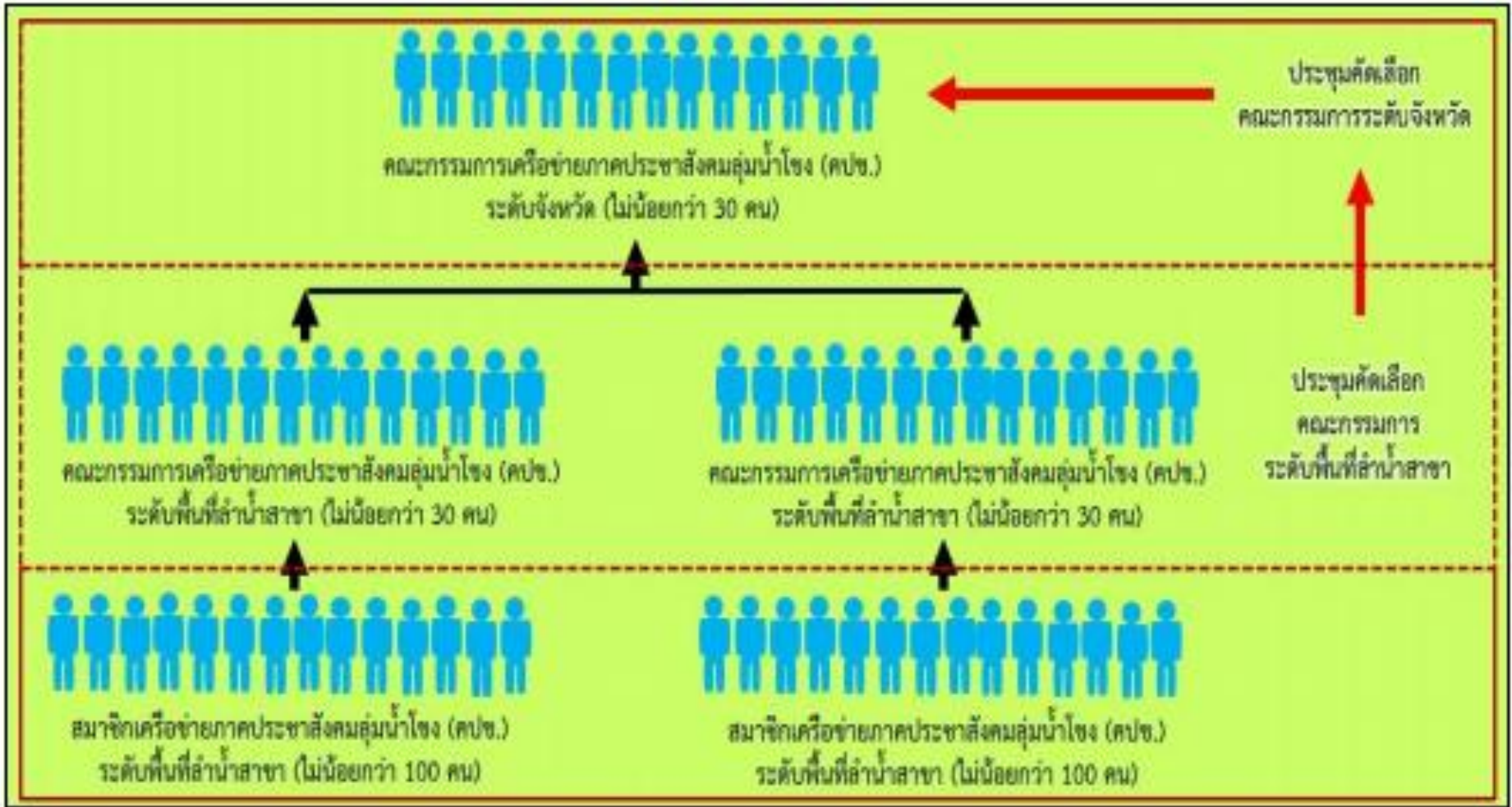


อบรมและเก็บข้อมูลระดับพื้นที่ 1,2
สังเคราะห์และแลกเปลี่ยนข้อมูล



- ข้อเสนอแนะต่อการเสริมสร้างเครือข่ายภาคประชาสังคม
1. มีติด้านการพัฒนาศักยภาพชุมชน
 2. มีติด้านการสื่อสารความเสี่ยงและระบบเตือนภัย
 3. มีติด้านการวางแผนการปรับตัวรับมือการเปลี่ยนแปลง
 4. มีติด้านการประสานความร่วมมือของเครือข่าย
 5. มีติด้านข้อมูลสารสนเทศและสารสนเทศเพื่อการตัดสินใจ
 6. มีติด้านการเรียนรู้และการมีส่วนร่วม
 7. มีติด้านรูปแบบการพัฒนาชุมชนข้อมูลชุมชน

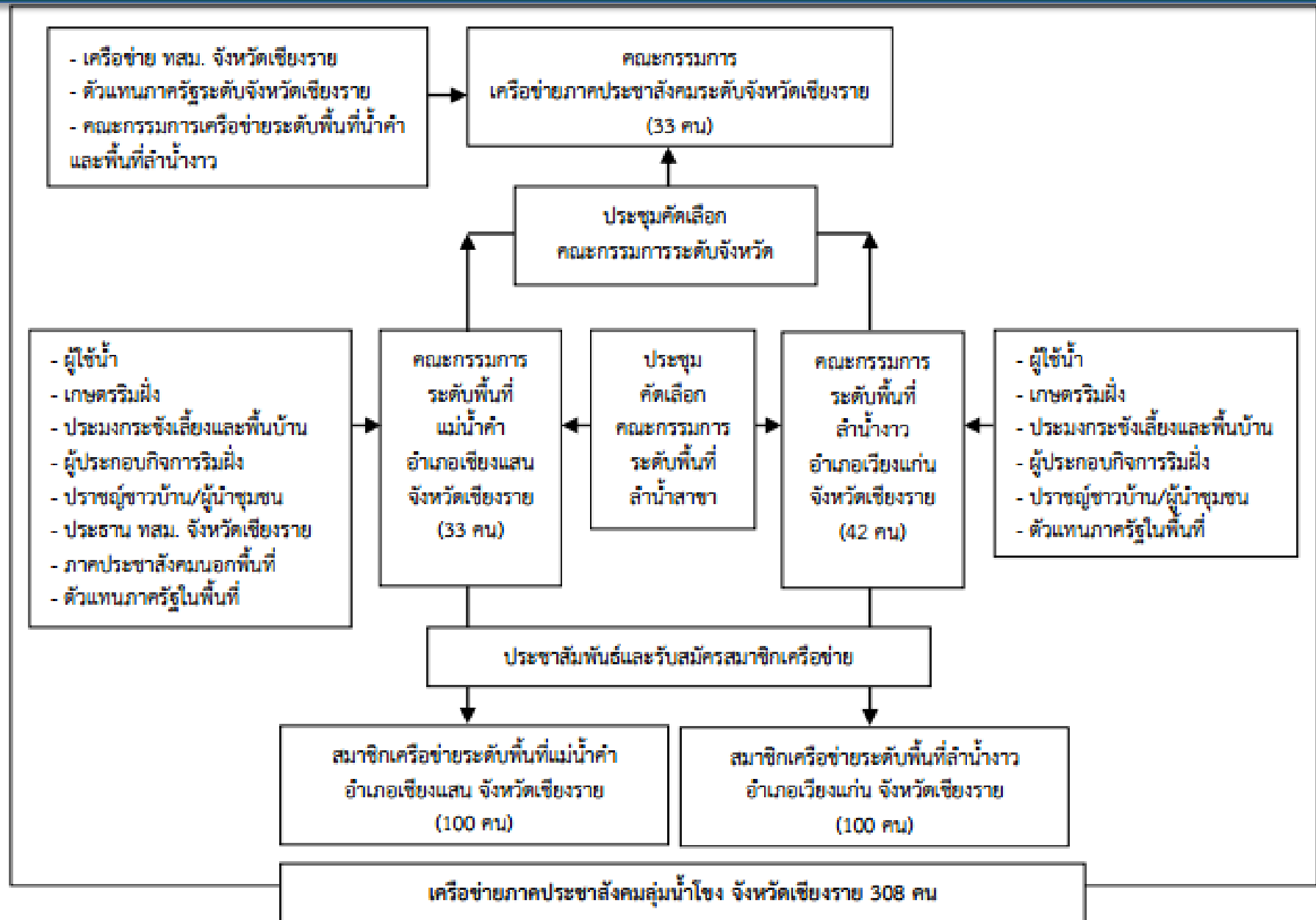
กลไกการสร้างเครือข่าย



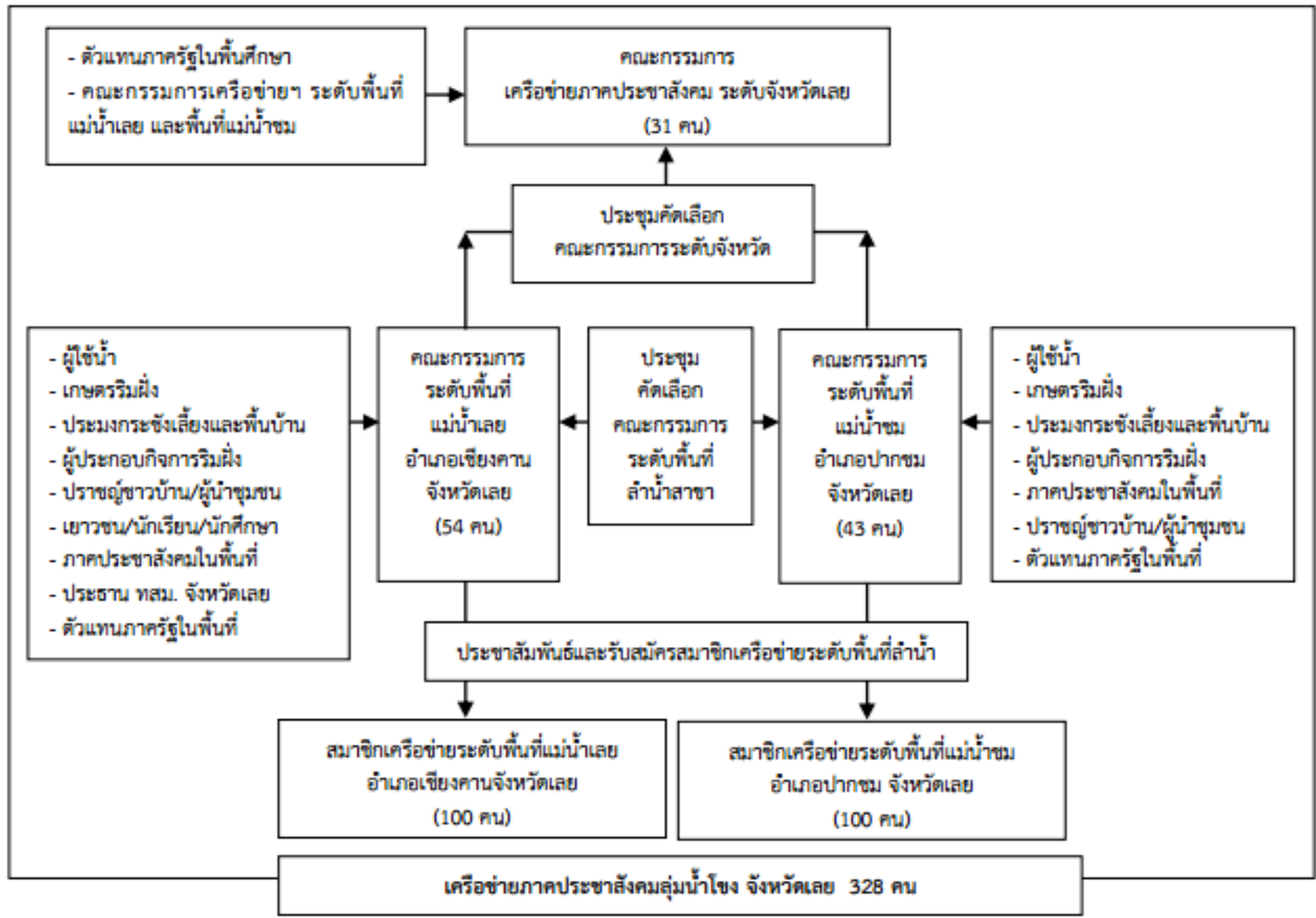
เครือข่ายภาคประชาสังคมลุ่มน้ำโขง



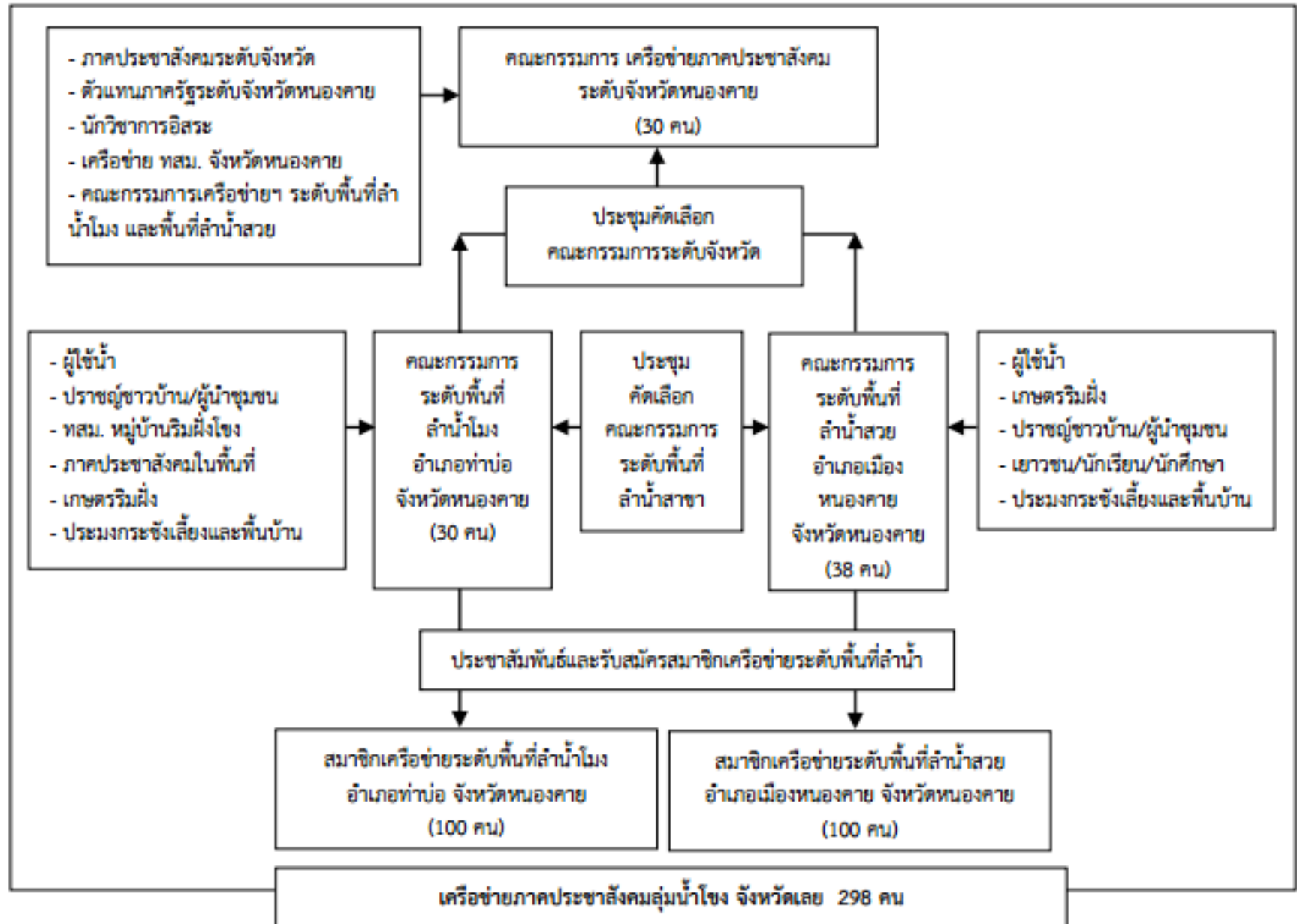
เครือข่ายภาคประชาสังคมลุ่มน้ำโขง จังหวัดเชียงราย



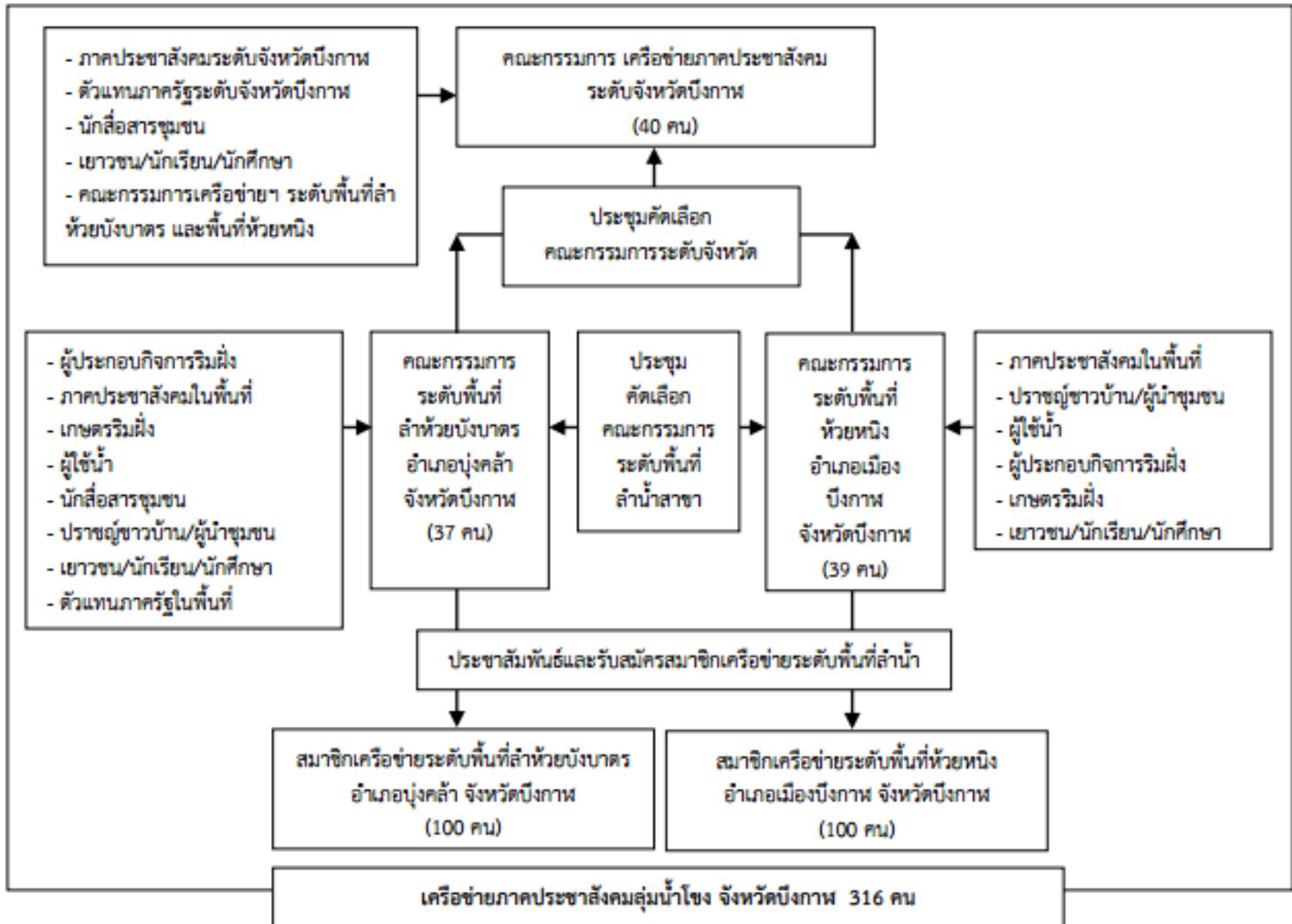
เครือข่ายภาคประชาสังคมลุ่มน้ำโขง จังหวัดเลย



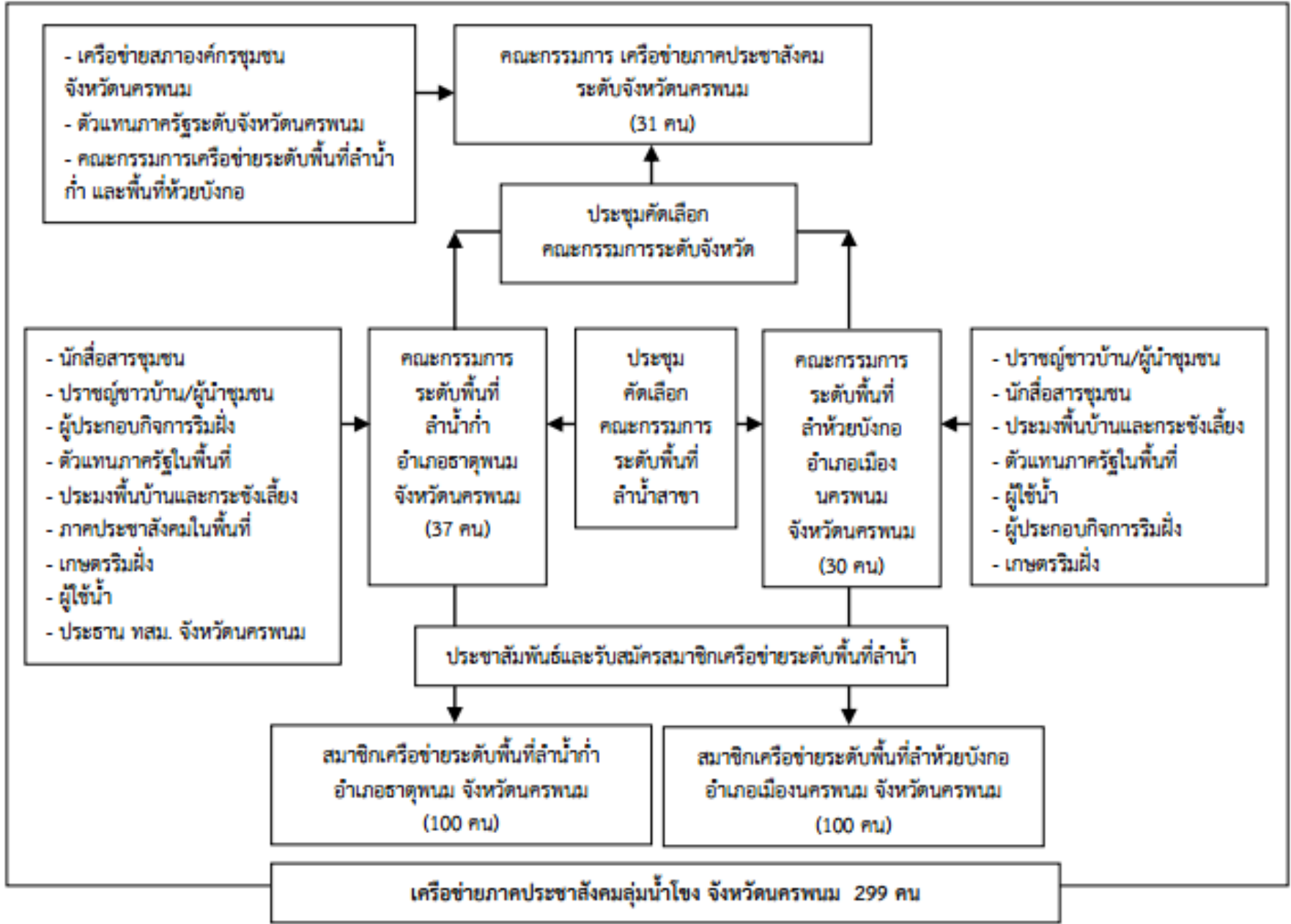
เครือข่ายภาคประชาสังคมลุ่มน้ำโขง จังหวัดหนองคาย



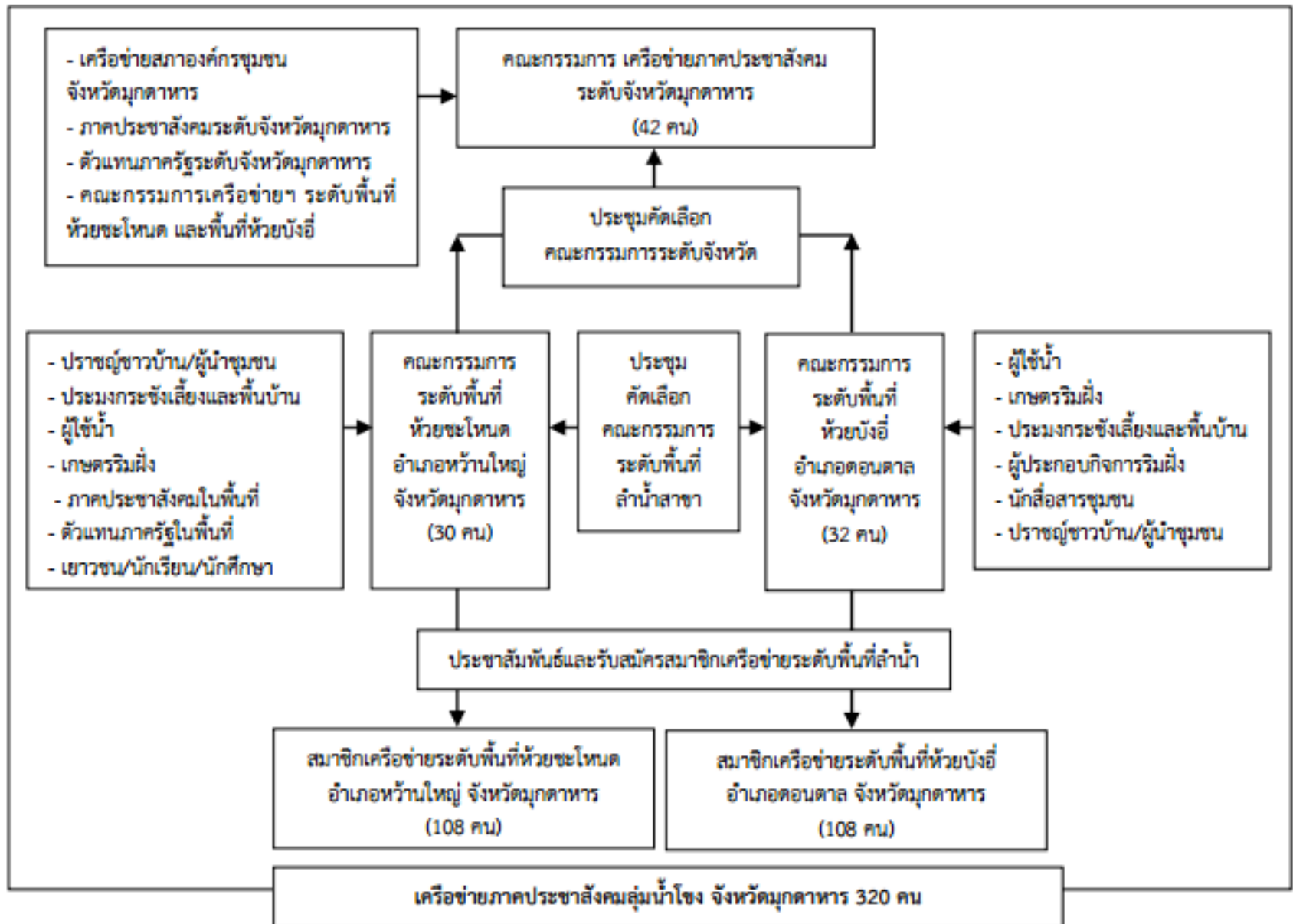
เครือข่ายภาคประชาสังคมลุ่มน้ำโขง จังหวัดบึงกาฬ



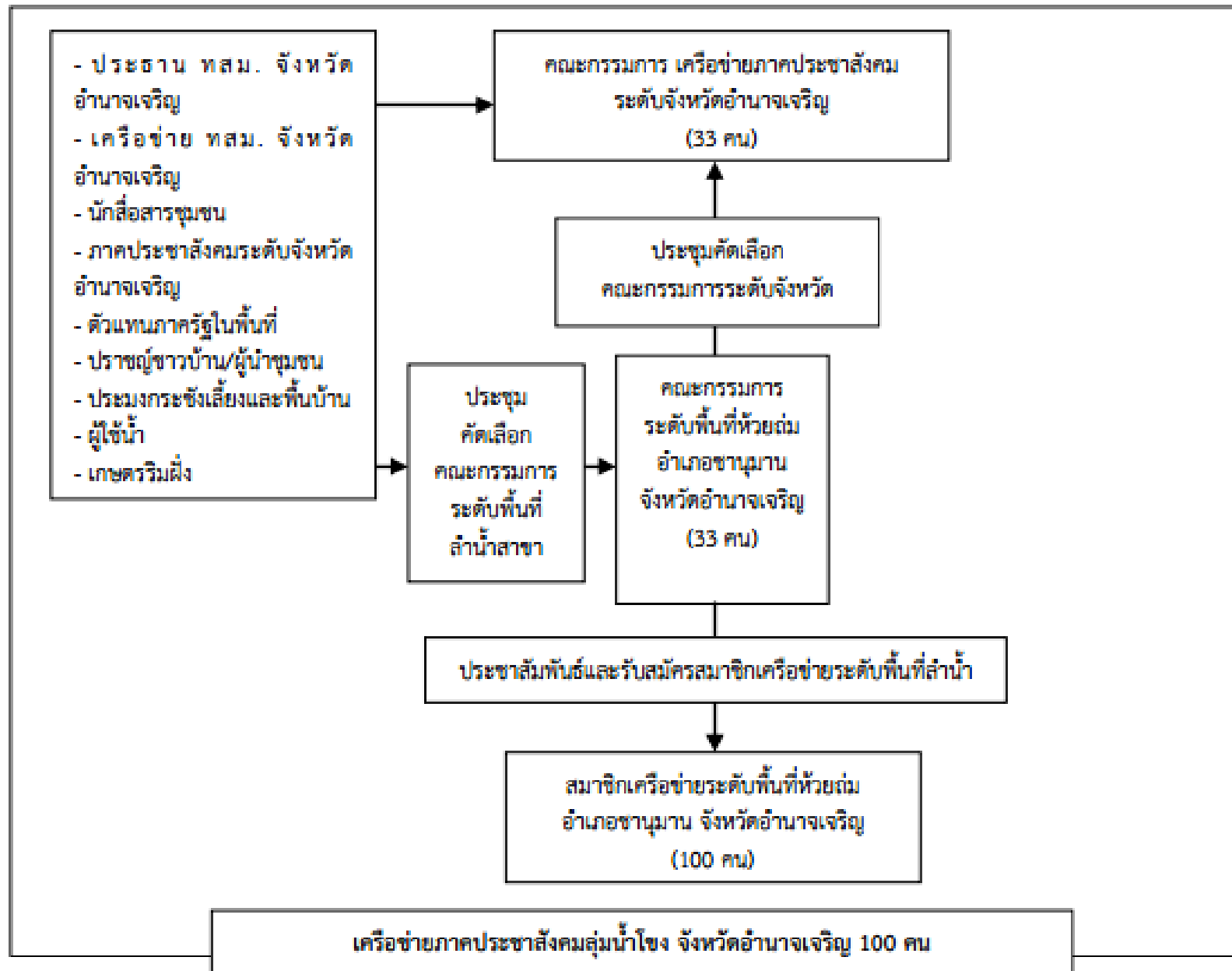
เครือข่ายภาคประชาสังคมลุ่มน้ำโขง จังหวัดนครพนม



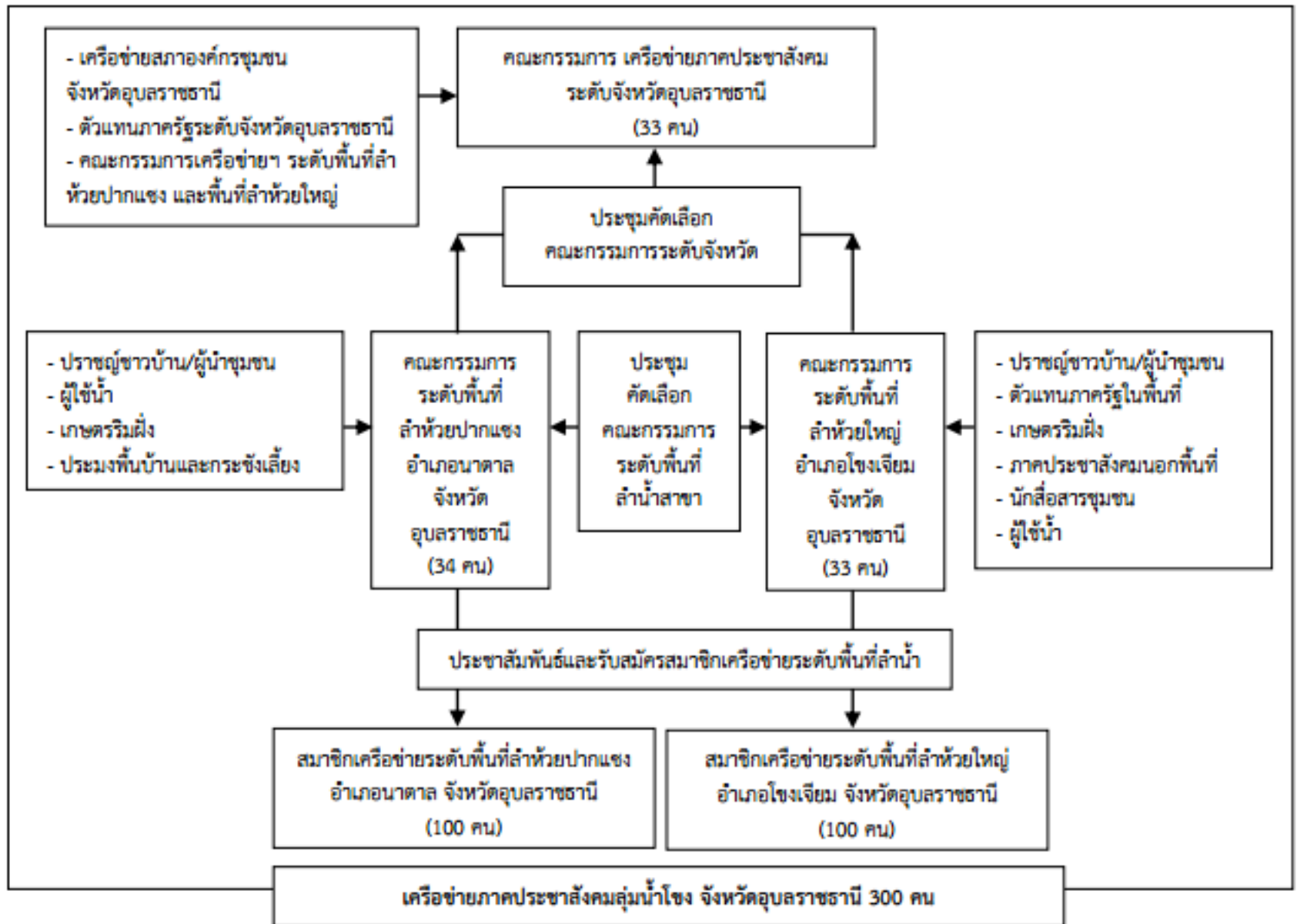
เครือข่ายภาคประชาสังคมลุ่มน้ำโขง จังหวัดมุกดาหาร



เครือข่ายภาคประชาสังคมลุ่มน้ำโขง จังหวัดอำนาจเจริญ



เครือข่ายภาคประชาสังคมลุ่มน้ำโขง จังหวัดอุบลราชธานี





เครือข่าย
ภาคประชาสังคม





เครือข่าย
ภาคประชาสังคม



การปฏิบัติงานภาคสนาม



ขอบคุณค่ะ

